

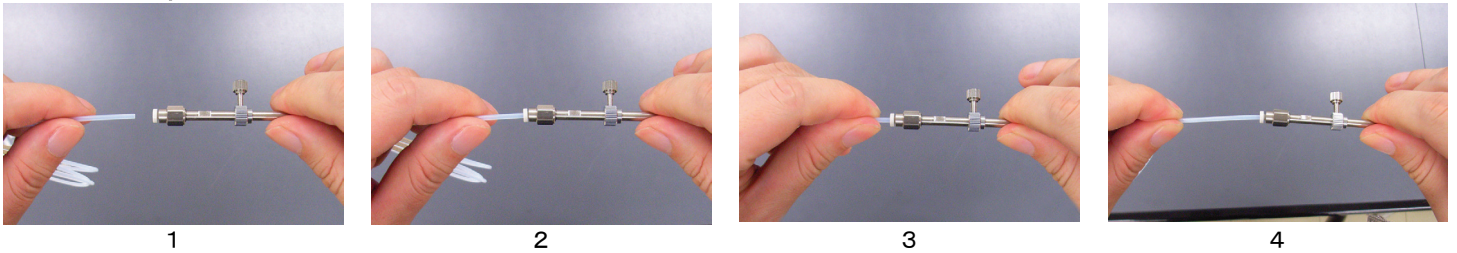
## 空圧用インジェクションホルダー HI-8 / HI-9

空圧によるインジェクションシステムは、オイルを利用した物に比べセットアップやメンテナンスが非常に楽になります。今回のWEB NEWSでは、それに一役買っている空圧用インジェクションホルダーについてポイントをご紹介します。

### 簡単に着脱できるチューブ接続システム

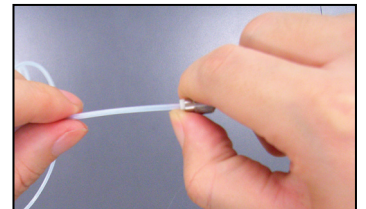
空圧インジェクター本体のチューブ接続部と空圧用インジェクションホルダー HI-8 / HI-9 のチューブ接続部には、チューブを挿しこむだけで簡単に着脱できるフィッティング機構を採用しています。

#### ■チューブの着脱方法

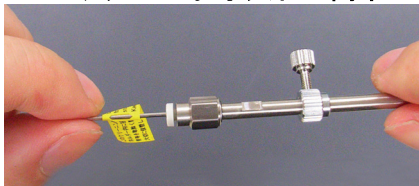


- 1: フィッティングとインジェクションホルダーをしっかりと持ちます。
- 2: フィッティングの穴にチューブを入れます。
- 3: しっかりと止まる所まで押し込みます (目安として約 1cm 以上)
- 4: 引っ張っても抜けないことを確認し、接続完了です。

外す時には、フィッティングの樹脂部分を押さえながらチューブを引っ張れば簡単に抜けます。



#### ■メンテナンス・お手入れが簡単



インジェクションホルダー内に折れたガラス管の破片が入ってしまった場合などには、クリーニングロッドを使ってインジェクションホルダー内を清掃しますが、従来は工具をつかってチューブを外さねばなりませんでしたが、しかしフィッティングは簡単に着脱できるので、楽にクリーニングを行う事が出来ます。また、フィッティング部分をチューブ径の違うものに変更することで、レスポンスを調整することも出来ます。

※詳しくはお問合せ下さい。

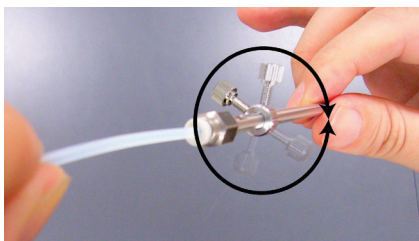
#### ■ピペット交換も楽で清潔に

従来、オイル式のインジェクションホルダーにピペットを付ける際には、気泡がガラス管内にはいらないように神経を使う必要がありました。また、オイルがあふれて手が汚れるなどの問題がありました。しかし、空圧式の場合にはそのような問題はありません。

#### ■不意のトラブルの際にも安心 (複数台所有の場合)

万が一操作中に不意のトラブル(試料保持中に動かなくなる等)が起きたとしても、本体のみを素早く交換することが出来ますので、試料を失う事無く作業を継続出来ます。

### 360度テンションフリー



インジェクションホルダー部分を 360 度回してもチューブ側にひねりが加わらないテンションフリーになっています。その為、チューブ側のクセの影響を受けずに針先の微妙な回転方向の調整が確実に入ります。

ご不明な点等がございましたら、お気軽に弊社までお問い合わせ下さい。